

# Club „Week End“ mit Dachterrasse

Architekten: Robertneun™

Team: Nils Buschmann, Tom Friedrich mit Maren Köhler, Jan Kanngiesser, Tim Berge

Ort: Berlin-Mitte

Fertigstellung: 2004 und 2007

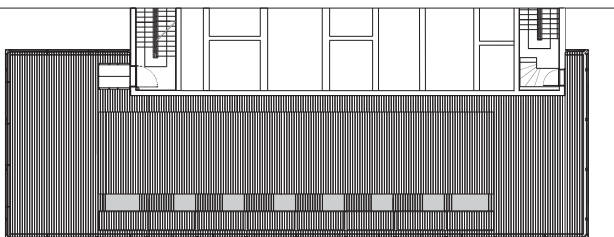
Zeichnungen und Grafiken © Robertneun™

Das 17-geschossige *Haus des Reisens* am Alexanderplatz diente ehemals als „Reisebüro der DDR“ und wurde von 1969 bis 1971 im Rahmen der sozialistischen Neugestaltung der Innenstadt erbaut. Heute wird das Haus tagsüber als Bürogebäude genutzt. Spät abends und nachts hält der Fahrstuhl jedoch nur noch im 12. Geschoss. Hier befindet sich seit 2004 der Club „Week End“, der 2007 um den Clubraum „15<sup>th</sup> Floor“ in der 15. Etage und eine darüber liegende Dachterrasse erweitert wurde.

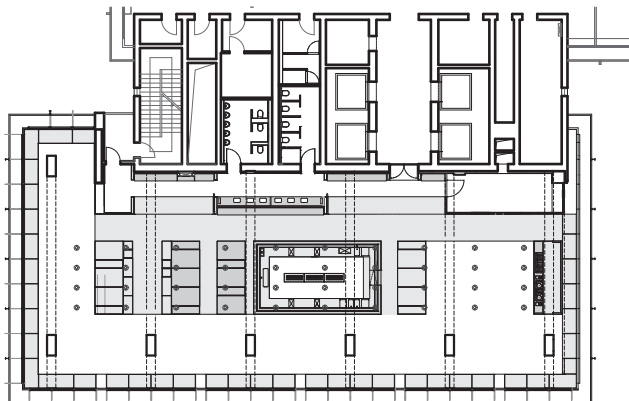
Für den Club verfolgten die Architekten Robertneun™ ein Entwurfskonzept, das sich bewusst auf minimale Eingriffe beschränkte. Einfache Materialien mit rauher Optik, wie beispielsweise lasiertes Sperrholz, und die Reduktion auf ein einfaches Farb- und Lichtkonzept stehen für Schlichtheit in der Gestaltung und prägen einen provisorischen Eindruck.

Der spektakuläre Ausblick auf Alexanderplatz, Fernsehturm und den nächtlichen Verkehr bildet die Kulisse für den Clubraum und stellt einen permanenten Bezug zur Stadt her.

Die Erweiterung des Clubs in der 15. Etage hingegen wurde als eine duale Einheit konzipiert, die aus zwei stark kontrastierenden Teile besteht. Während sich die hölzerne und leichte Konstruktion der Dachterrasse deutlich nach außen hin orientiert, beschränkt sich die darunter liegende „blackbox“ auf das Wesentliche, lässt keine Orientierung nach außen hin zu und kehrt sich durch ihre einheitliche Gestaltung in matt schwarz gänzlich nach innen.



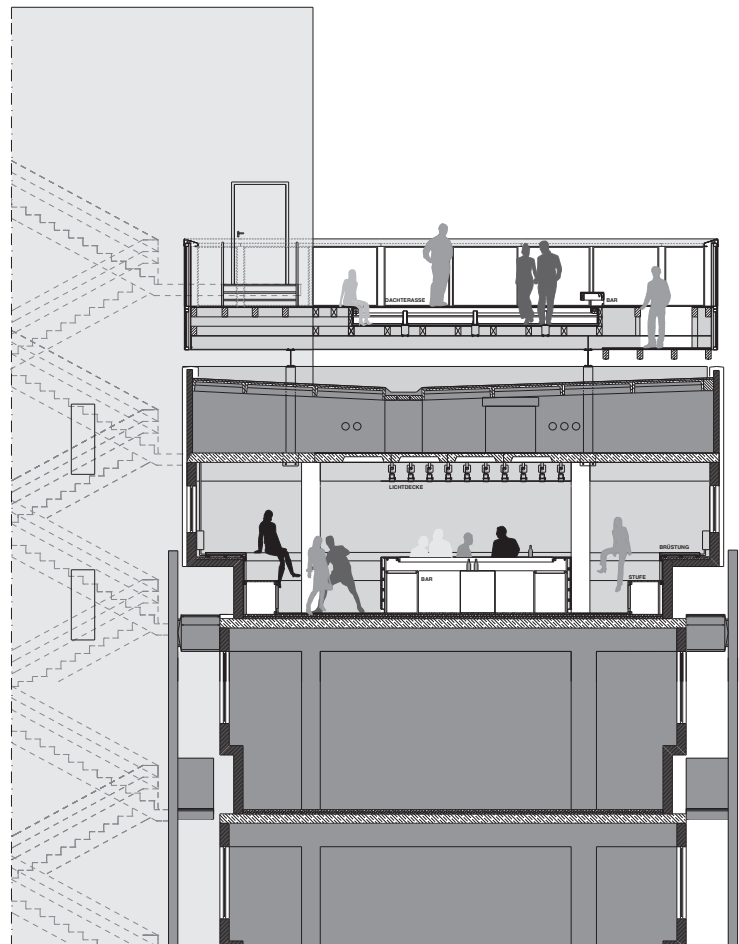
Aufsicht der Dachterrasse



Grundriss des Clubs Week End. Das Zentrum des Raumes bildet die große rechteckige Bar. Diese wird von der Tanzfläche und dem Loungebereich flankiert.



Die Umnutzung der drei Etagen des *Haus des Reisens* zeigt das Potenzial der modernen Architektur am Alexanderplatz für eine urbane Nutzungsmischung. Foto: Robertneun™



Schnitt durch den Club 15<sup>th</sup> Floor und die Dachterrasse. Das Plateau der Dachterrasse hat unterschiedliche Ebenen: eine räumliche gefasste Wanne in der Mitte sowie die eingelassene Bar, die die spektakuläre Aussicht freihält.





Die Bar ist entlang des Geländers in die Terrasse abgesenkt, so dass der Gast über diese hinweg das Stadtpanorama genießen kann. Foto: Annette Kisling



Club Week End. Die großen Sitz- und Liegeflächen sind auf Schienen gelagert und verschiebbar. Bei Konzerten werden die gepolsterten Kunstlederauflagen durch hölzerne Bühnenaufgaben ersetzt. Der Innenraum ist in Schwarz- und Grautönen gehalten und verstärkt den Kontrast zur Helligkeit der Großstadtkulisse. Foto: Frank Hülsbömer



Dachterrasse auf dem *Haus des Reisens* am Alexanderplatz. Foto: Annette Kisling