

Sportanlage Pfaffenholz

Pfaffenholz Sports Center

Die Sportanlage ist ein Projekt im französischen Teil der Agglomeration von Basel; sie liegt unmittelbar an der Grenze zwischen Basel und St. Louis. Der Zugang für die französischen und die schweizerischen Benutzer erfolgt von der Schweiz her.

Das Zentrum der Anlage bildet eine große Halle, welche sich in drei kleinere Turnhallen und eine Gymnastikhalle unterteilen läßt. Die umlaufende Galerie dient als Erschließungsfläche und bei größeren Sportanlässen als Zuschauer-raum. Ein niedriger, langgestreckter Baukörper mit weit auskragendem Vordach ist an den gläsernen Hallenkubus angebaut; er dient als Haupteingang und beherbergt die Infrastrukturen für den Sportbetrieb (Kiosk, Umkleide- und Duschenräume, Technik). Eine Leichtathletikrundbahn für Trainings- und Rehabilitationszwecke, drei Fußballfelder und ein Allwetterplatz sind um die Halle herum angeordnet. Die Außenanlagen ebenso wie die Halle sind rollstuhlgängig und behindertenfreundlich eingerichtet.

Die Tragstruktur der Gebäude ist aus Beton, der teils vorgefertigt und teils am Ort gegossen ist. Der Hallenkubus ist mit großformatigen, grünen Glastafeln verkleidet. Eine spezielle Bedruckung der Glastafeln wirkt wie ein Filter für das ins Halleninnere dringende Tageslicht. Der Garderobentrakt ist aus Ort beton; die Unterseite des Vordachs, die Längsfassade und der Vorplatz sind mit vorgefertigten Betonplatten verkleidet, deren Oberflächen mittels eines speziell entwickelten Druckverfahrens aufgeraut werden, so daß diese wie photographische Bildflächen erscheinen. Die Betonoberfläche wirkt weicher, beinahe wie etwas Textiles, das an dieser Stelle des Eingangsbereichs zwischen Außenraum und Innenraum vermittelt.

Die Bedruckung sowohl der Glastafeln als auch der Betonplatten bewirkt in der äußeren Erscheinungsform dieser beiden so unterschiedlichen Materialien eine Annäherung. Die Volumina von Halle und Garderobentrakt treten in den Hintergrund zugunsten der Sport- und Rasenfelder und Fassadenflächen.

The Pfaffenholz Sports center is a project in the French section of the agglomeration of Basel; it lies directly on the boarder between Basel and St. Louis. French and Swiss visitors gain access to the complex through an entrance in Switzerland.

The center of the complex is a giant hall, the interior of which is divided into three small gymnasiums and a fitness center. A surrounding gallery serves as an access area and to accomodate an audience at large sporting events. A low, long stretching structure with an overhanging canopy is attached to the glass, cube-shaped hall; it serves as the main entrance and houses the infrastructure of the complex's sporting facility (kiosk, locker rooms, showers, and mechanics). An exercise course used for training and rehabilitation purposes, three soccer fields and an all-weather area are situated on the grounds around the main building. The outdoor facilities, as well as the hall, are wheelchair

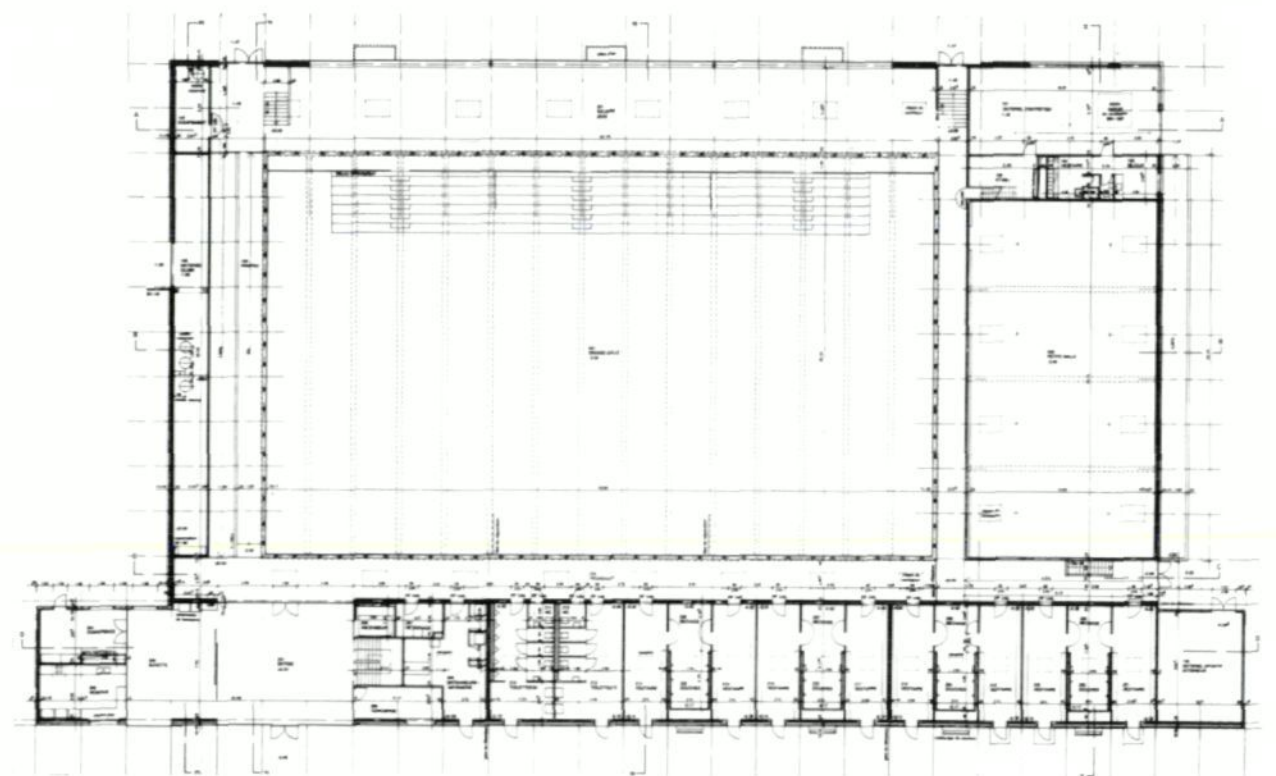
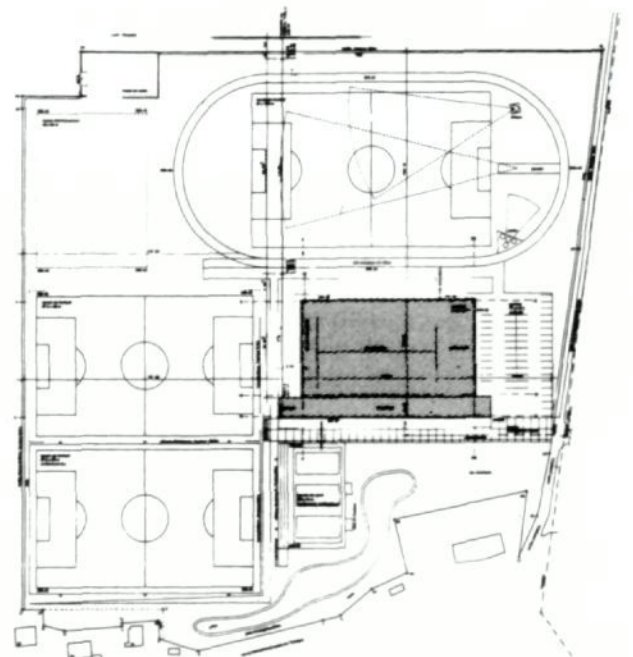
accessible and designed to accomodate the handicapped.

The support structure of the building is concrete, parts of which are pre-fabricated and parts of which poured on-site. The cube-shaped hall is decked with oversized green glass panels; specially coated to work as filters, bringing much-needed daylight into the hall. The wing housing the locker rooms is made of concrete poured on-site; the underside of the canopy, the length of the facade and the front courtyard are decked with pre-fabricated concrete slabs. The surfaces of the concrete slabs are treated with a specially-developed printing process which gives them an almost

Projektleitung:
Christine Binswanger
und Eric Diserens.
Statik: Andreas
Zachmann, Ingenieur-
büro Basel.
Bauleitung: Pro-
planing AG, St.Louis.

Lageplan und Grund-
riß mit Auditorium.

Site plan and upper
level plan with seat-
ing space.



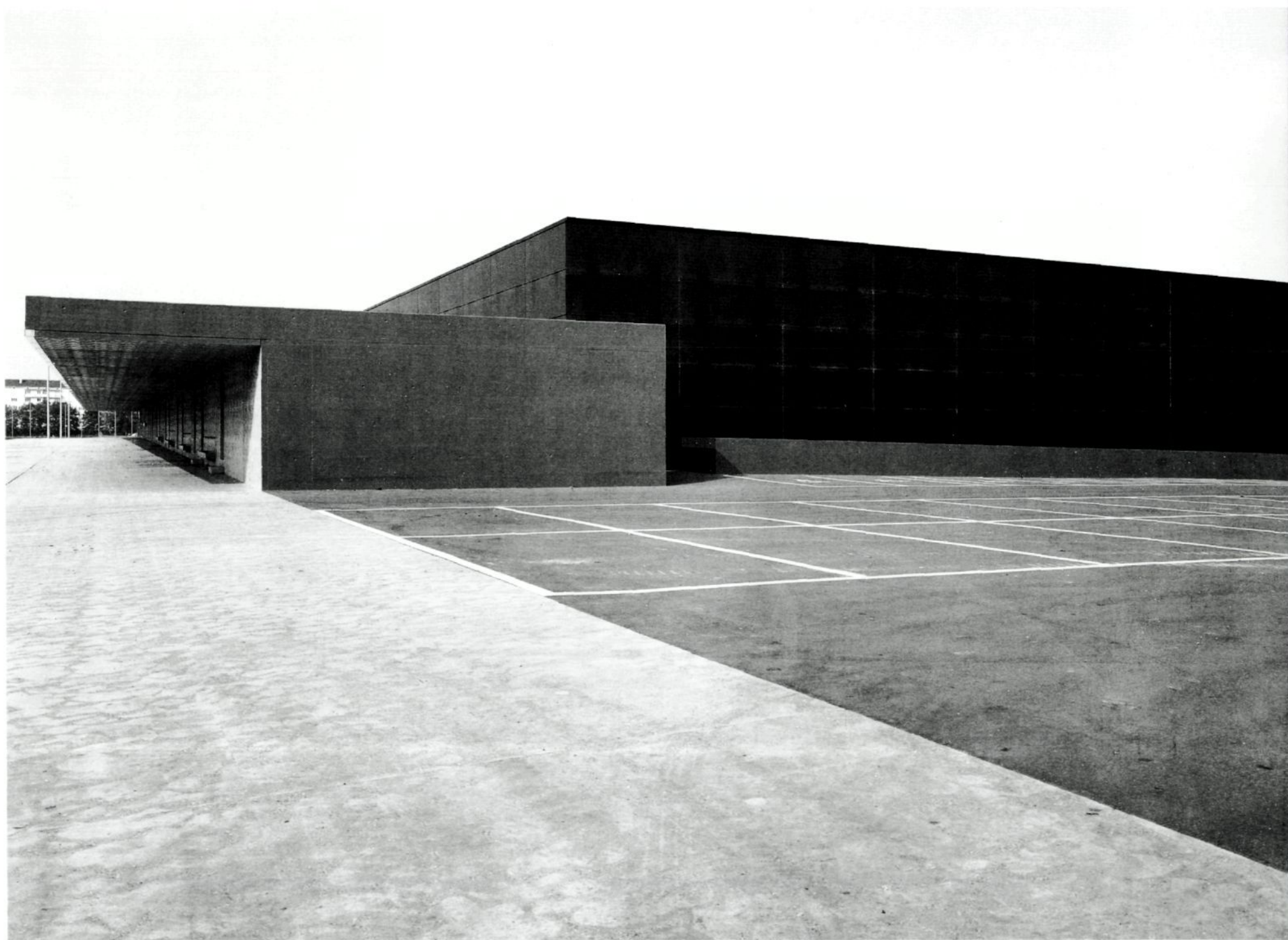
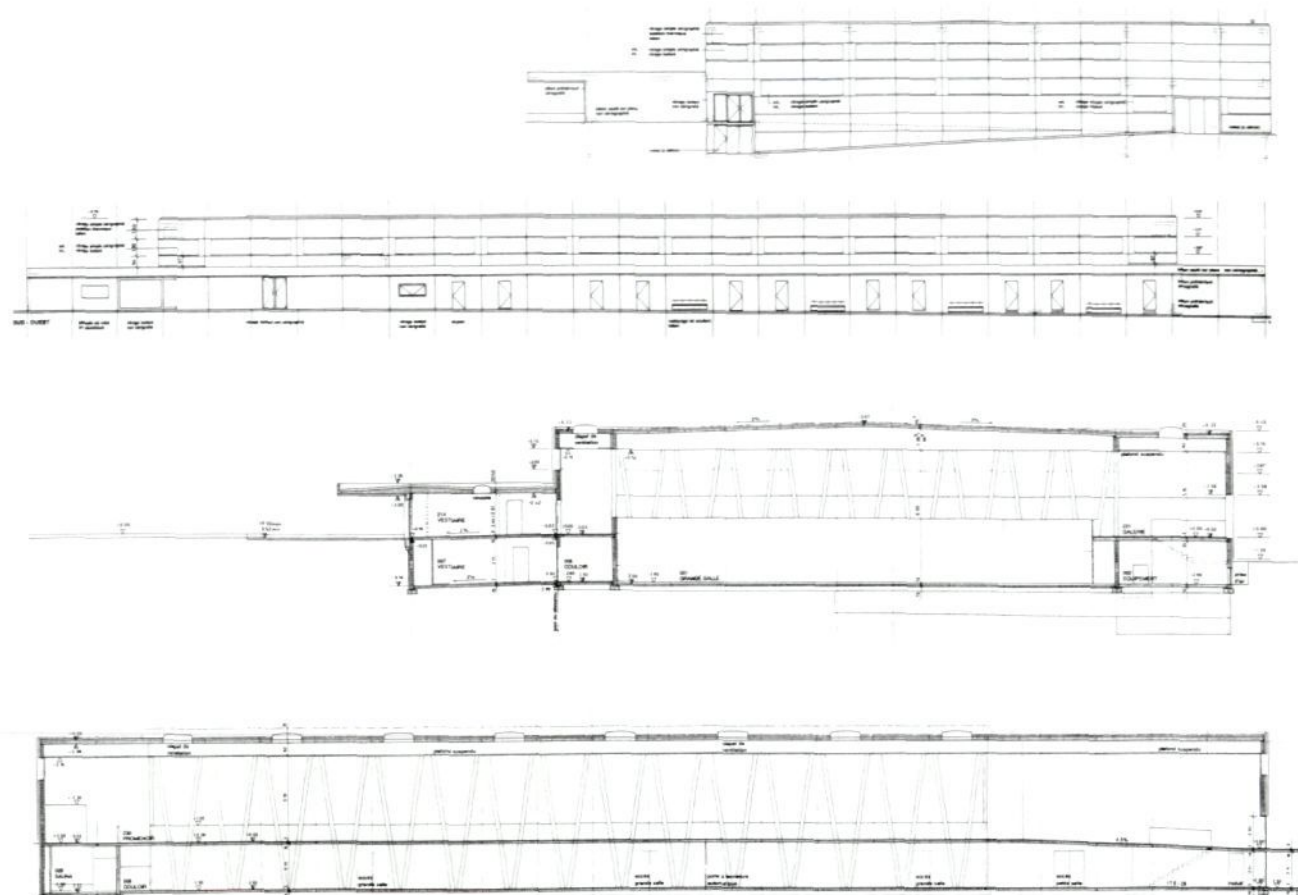
photographic screen quality. It has a softening effect, reminiscent of textile, which serves to negotiate the entryway between exterior and interior.

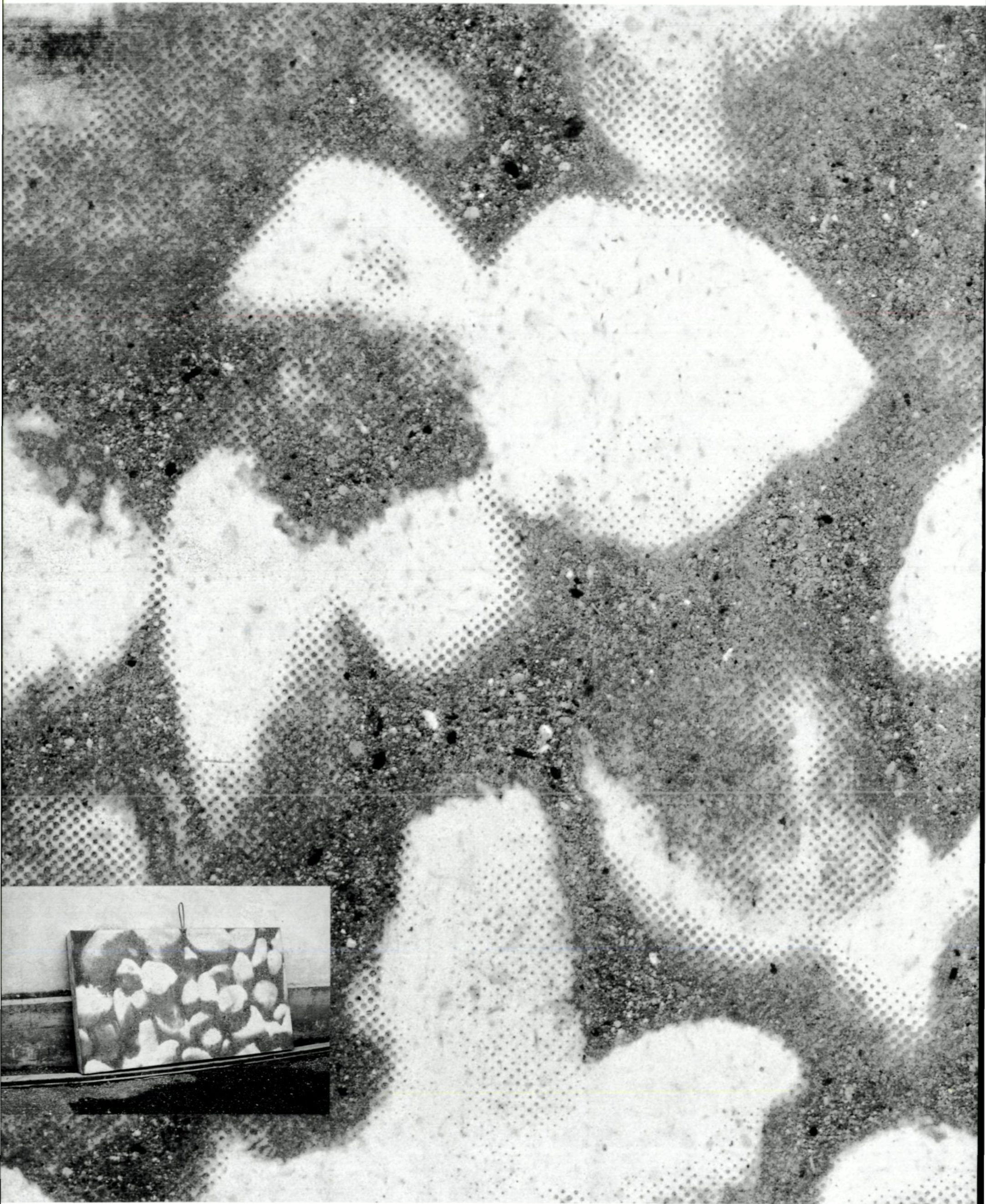
The printing process, applied to the cement as well as to the glass, brings the two very different materials into closer relationship to one another. The building's volume steps into the background, placing an emphasis on the sporting fields, the lawns and the surface of the facade.

Translated from the German: Elizabeth Felicella

Von oben nach unten:
Ansicht Südost; An-
sicht Nordost; Quer-
schnitt; Längsschnitt.

From above: South-
east elevation; north-
east elevation; cross
section; longitudinal
section.





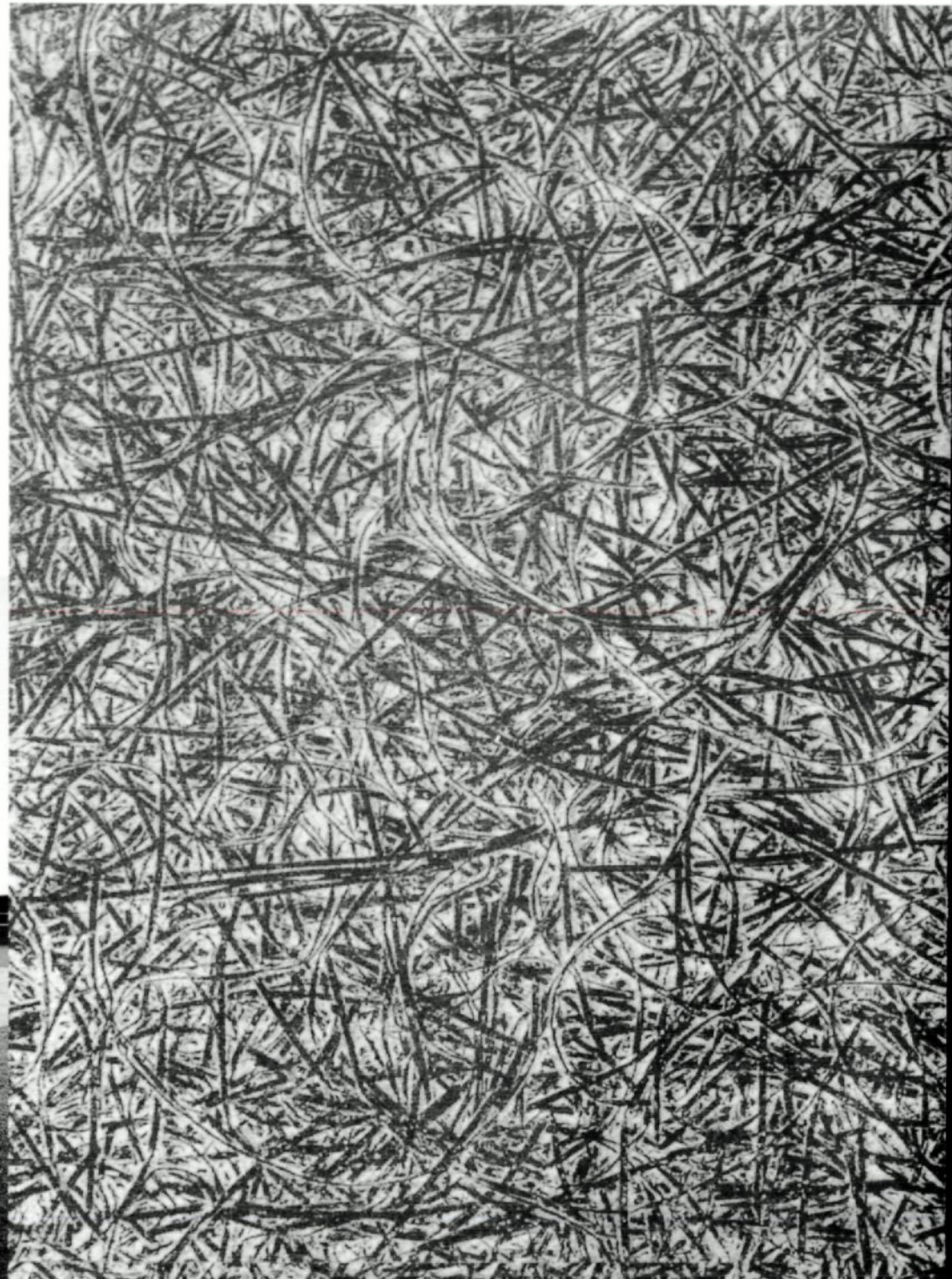
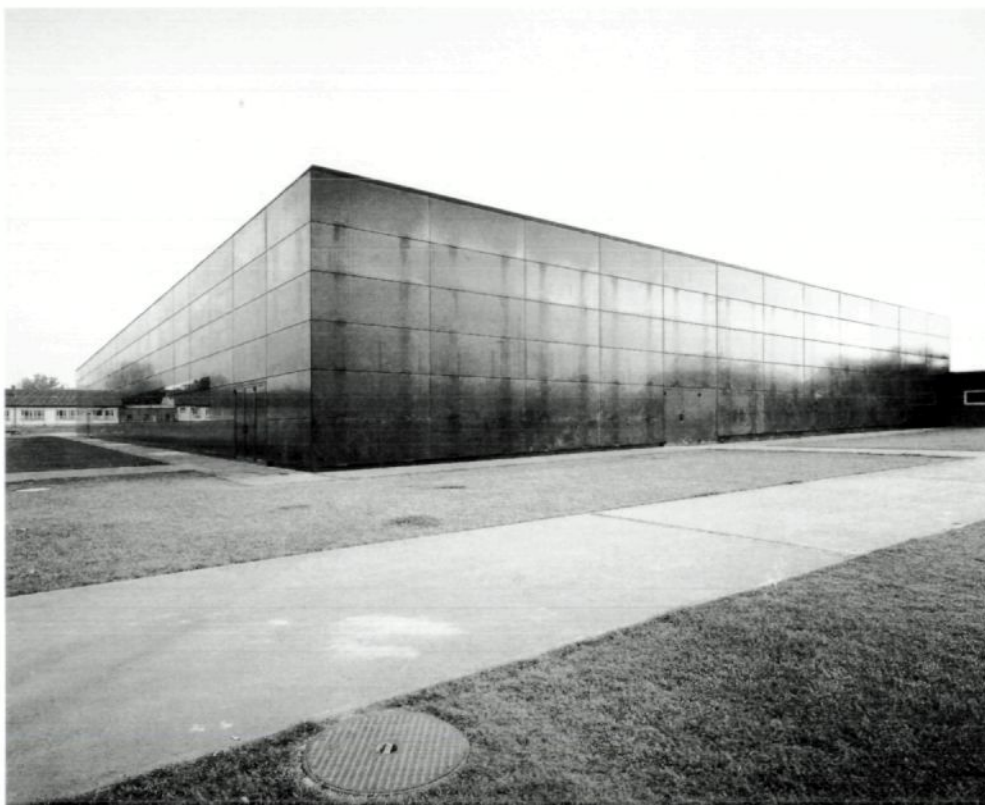


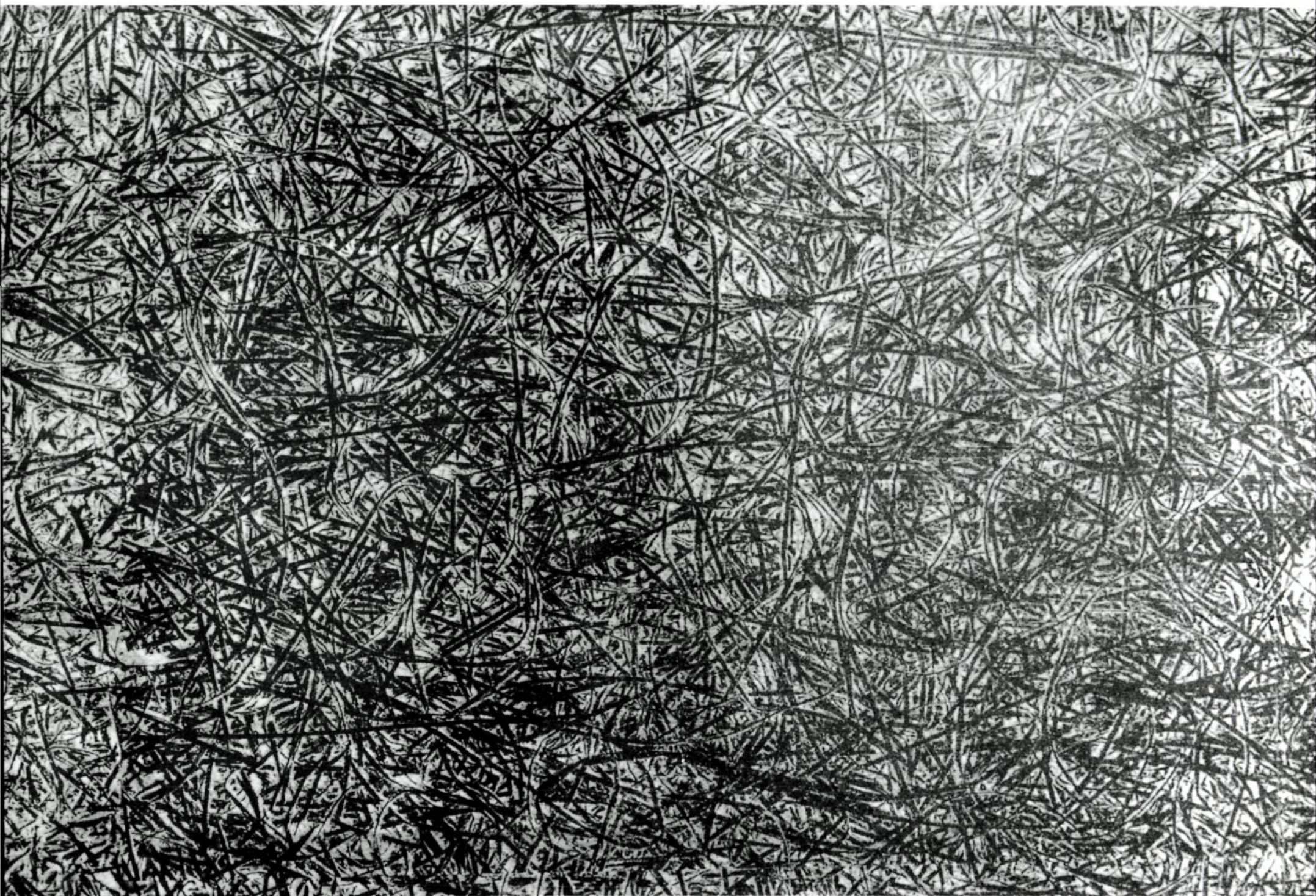




Die bedruckten Glas-
scheiben betonen die
Flächigkeit der Fassa-
de und unterdrücken
so das Volumen des
Baukörpers.

The printed glass
panels emphasize the
superficiality of the
facade so that the
volume of the build-
ing's body is sup-
pressed.





Im oberen Bereich der Verglasung fällt das Licht gefiltert in die Halle, um Blendungen zu verhindern.

Filtered light enters through the upper zone of the glazing to prevent blinding.